

Noch mehr enthaltene Funktionen

- Arbeitszeiterfassung für Personen
- Arbeitszeiterfassung für Maschinen
- Optidrive (Rückmeldung zum Fahrverhalten)
- Fahrtenschreiber-Online
- Nebenantrieb ein/aus
- Navigation von Auftrag zu Auftrag
- Navigation als „Reiseroute“, kein Fahrereingriff nötig. Mit Ansage des nächsten Zwischenziels
- Überwachung Kraftstoffverbrauch
- Fahrzeugtemperatur
- Reifendruck
- Türverriegelungen per Fernzugriff
- Ausstattung Ihrer Subunternehmer mit mobilen Geräten (kein Festeinbau nötig)
- Zugang für Ihre kommunalen Kunden ist möglich
- Abgleich geplante Strecke-gefahrenen Strecke, dadurch wird z.B. bei neuen Abfuhrgebieten keine Straße mehr vergessen oder Soll-Ist-Abgleich für Kehren und Winterdienst
- Reklamationsbearbeitung Online
- „Who’s next“ Funktion

Ihre Vorteile mit TOMTOM Business

- BSI-zertifizierte Datensicherheit (ISO/IEC 27001)
- VKS-BDE-XML Schnittstelle
- Preiswerte Hardware, da große Stückzahlen weltweit (>450.000 Telematikeinheiten)
- Mit Apps erweiterbar (Sinkkastenreinigung, Abfahrkontrolle, Führerscheinkontrolle, etc.)
- Viele Geräten (Drucker, Scanner, Reader, etc.) anschließbar
- Über 40 Sprachen verfügbar
- Geringe Einarbeitungszeit für Ihr Fahrpersonal, da gewohntes „TOMTOM-Feeling“

▶ AIXDATA GmbH

Im Niederfeld 2
50171 Kerpen

Telefon: 02237-9299142
info@aixdata.com
www.aixdata.com



AIXDATA GmbH
Nicht suchen sondern finden!

TOMTOM Business für die Stadtreinigung Mit VKS-BDE-XML Schnittstelle



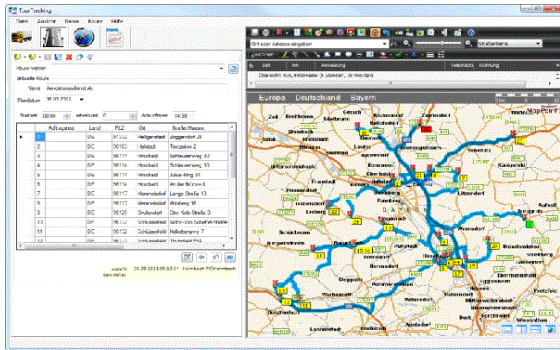
TOMTOM
TELEMATICS

Für z.B. Sperrgut auf Abruf, Kehren, Haus zu Haus Sammlung, Papierkörbe, Containerdienst, Winterdienst, etc.

Tel.: 02237-9299142



Aufträge planen und senden mit TourTracking und TOMTOM



Wenn die Reihenfolge Ihrer Auftragsadressen bereits fertig vorgegeben ist und Sie keine Reihenfolge mehr planen müssen, können Sie unseren Webservice BDE-XML nutzen. Dabei legt Ihre Büro-Software die Aufträge auf einem Webserver oder im eigenen Netzwerk ab, der Webservice holt die Aufträge dort ab und sendet diese an die Geräte in den Fahrzeugen. Die Rückmeldungen von Ihrem Fahrpersonal (Auftrag erledigt, Verhinderungsgrund, Tracking-Daten, etc.) speichert der Webservice dann auf Ihrem Server und Ihre Bürosoftware verarbeitet die Daten zu den Aufträgen.

Ganz einfach oder?

Wenn Sie die optimale Reihenfolge noch planen wollen, importieren Sie die Aufträge über Schnittstelle aus Ihrer Büro-Software mittels Schnittstelle:

VKS-BDE-XML, WasteWatcher, Opti oder EMAS (weitere Schnittstellen sind möglich). Oder Sie importieren einfach Ihre Aufträge aus Excel .

Lassen Sie die Auftragsadressen von TourTracking automatisch in die optimale Reihenfolge bringen. Die manuelle Nachbearbeitung ist möglich. Mit Ladeeinheiten und Zeitbedarf je Anfallstelle, wenn gewünscht. Senden Sie dann die Aufträge an die Geräte in den Fahrzeugen.



Jede geplante Tour können Sie in einer Datenbank (SQL) speichern und bei wiederkehrenden Touren beliebig oft aufrufen und erneut versenden. Die bestehenden Touren können Sie natürlich auch ändern, z.B. wenn ein neuer Kunde dazu kommt.

Die Anwendung ist netzwerkfähig und es wird gespeichert, wer die Tour wann geplant und versendet hat.

Sie haben auch die Möglichkeit, alle Ihre Kundenadressen mit allen Merkmalen in der Datenbank zu pflegen. Mit Koordinaten hinterlegt, so dass Sie auch GIS-Funktionalitäten nutzen können, z.B. Schwerpunkte von Sperrgutmeldungen im Stadtgebiet, häufige Pausenstandorte im Gebiet, gereinigte Sinkkästen, entleerte Papierkörbe und vieles mehr.

Apps für TOMTOM Business

Beispiel **Sinkkastenreinigung**:
nie mehr Strichlisten! Status mit Button auf dem Gerät erfassen und senden.



Beispiel **Zeiterfassung**:
die mobile Stempeluhr. Auch als stand-alone –Lösung auf z.B. Baustellen. Mit Schnittstelle zu DATEV.



▶ AIXDATA GmbH

Im Niederfeld 2
50171 Kerpen

Telefon: 02237-9299142
info@aixdata.com
www.aixdata.com